



**WOLFFKRAN**

## **WOLFF 7021 Clear**

une championne du  
montage avec une  
capacité de charge  
en bout de flèche  
inégalée

**INNOVANT - EFFICACE - FLEXIBLE**

## La WOLFF 7021 Clear

### Un concentré de puissance sans compromis, l'innovation se cache dans les détails.

**Renforcement du portefeuille WOLFFKRAN:** WOLFFKRAN présente la WOLFF 7021 Clear un modèle qui entre dans la catégorie des 224 m et qui n'a pas son pareil en termes de capacité de charge, de montage et d'entretien.

**Des performances élevées en trois versions:** la WOLFF 7021 Clear est un concept de grue à deux brins et est disponible actuellement en 2 versions, soit la WOLFF 7021.8 Clear avec 8,5 tonnes de capacité de charge et la WOLFF 7021.10 Clear avec 10,5 tonnes de capacité de charge. La variante en 12 tonnes est en préparation et sera disponible prochainement.

La capacité de charge en bout de flèche de 2,1 tonnes (2,3 tonnes avec WOLFF Boost) pour une flèche de 70 mètres la place clairement en tête de sa catégorie en comparaison avec la concurrence. La flèche peut être rallongée de 25 à 70 mètres par paliers de 2,5 mètres. Selon la version, la WOLFF 7021 Clear est disponible avec un mécanisme de levage d'une puissance de 45 kW (8,5 et 10,5 tonnes) ou de 67 kW (12,5 tonnes) ainsi qu'avec un double mécanisme de rotation.

**Design innovant:** la WOLFF 7021 Clear se distingue par un assemblage révolutionnaire des attachements supérieurs et inférieurs de la flèche ainsi que par l'équipement technique du système de positionnement à grande vitesse WOLFF (WOLFF HiSPS).

**Plus personnalisé que jamais:** un équipement sur mesure pour les différents besoins des clients caractérise la WOLFF 7021 Clear. Il est disponible au choix avec:

- partie inférieure de la pointe divisible et télescopable pour un poids de montage réduit ou partie inférieure de la pointe Eco non divisible et donc non télescopable
- plate-forme de montage supplémentaire sur la partie inférieure (divisible) de la pointe
- lubrification centralisée de la denture de la couronne et des pignons d'entraînement
- potence additionnelle pour l'entretien des mécanismes de rotation et de levage
- connecteurs pour une installation aisée sans besoin d'un électricien qualifié
- limitation de la plage de travail

### Deux connexions de tour disponibles

La WOLFF 7021 Clear est livrée avec un raccord de tour combiné UV 20/TV 20, ce qui lui permet d'être montée de manière autonome sur une tour de 2,0 x 2,0 mètres jusqu'à une hauteur de 72 mètres. Avec une tour plus robuste de 2,9 x 2,9 mètres, elle peut fonctionner jusqu'à 104 mètres de hauteur sous crochet sans ancrage de tour, ce qui la rend particulièrement intéressante pour une utilisation sur les grands chantiers.

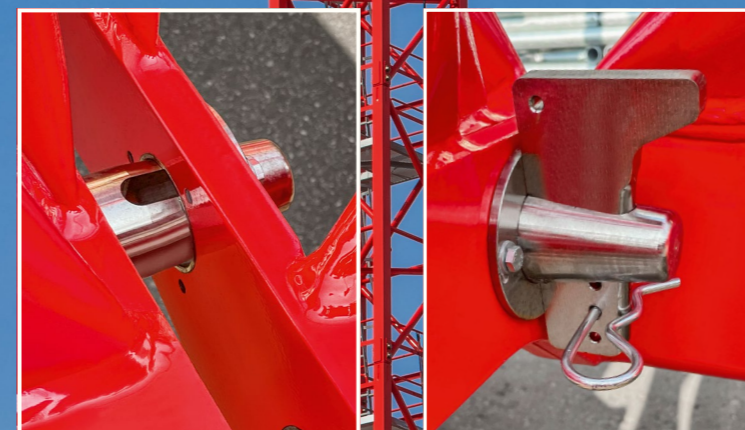
### Se monte sans effort : le concept de la contre-flèche repensé

Grâce à une connexion rapide, le cadre de lestage des contre-poids redessiné pour accueillir le treuil de levage se monte et se démonte très facilement, ce qui favorise le transport. Les garde-corps ont également été redessinés. Ils sont plus légers et restent en place pendant le transport. La potence additionnelle en option sur le treuil de levage facilite l'entretien.



### Conception innovante de la flèche

La flèche de la WOLFF 7021 Clear est particulièrement facile à monter et à entretenir. Les attachements inférieurs de la flèche et de la traverse de l'émerillon sont montés sur la face avant à l'aide d'un assemblage par goujons et clavettes au lieu des traditionnels axes. Quant à l'attachement supérieur, les axes sont insérés dans des alésages « poire », ce qui permet un montage rapide et facile sans marteau.



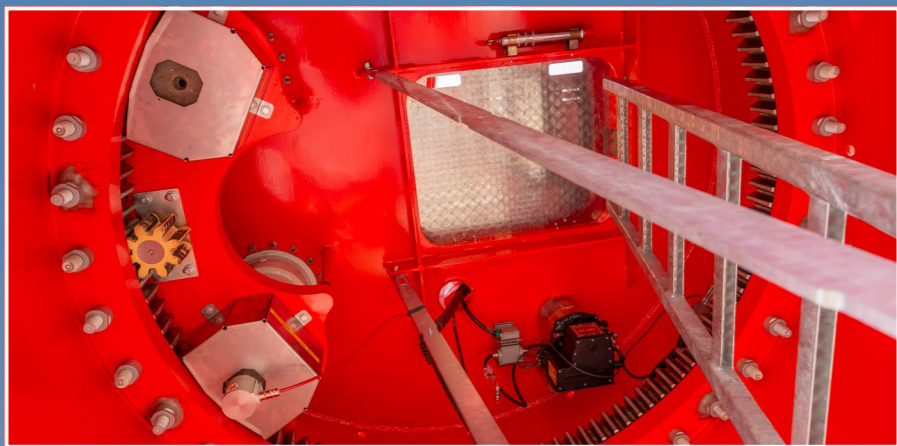
## Préparé pour WOLFF HiSPS

La WOLFF 7021 Clear est techniquement conçue pour le système WOLFF High-Speed-Positioning (WOLFF HiSPS). Il peut être acquis en option lors de l'achat de la grue. Grâce à des capteurs alimentés par batterie sur le chariot et le crochet de la grue, le système d'assistance reconnaît les mouvements du câble et adapte automatiquement les mouvements de la grue, ce qui permet de transporter la charge pratiquement sans balancement et de la positionner au millimètre près. Cette technologie augmente considérablement la sécurité du travail, l'efficacité sur le chantier et permet de réaliser des économies.



## Graissage central

La lubrification centrale standard de la couronne d'orientation et, en option, des flancs de denture, permet de réduire considérablement les travaux d'entretien. Sur demande, il est possible d'installer un pignon de lubrification (jaune) pour une lubrification adaptée aux besoins et une répartition précise des lubrifiants.



## Plate-forme variable

Une plate-forme supplémentaire variable pour le montage fractionné de la flèche ainsi que des passerelles antidérapantes et plus larges complètent le nouveau design et augmentent ainsi la sécurité et l'efficacité du travail avec la grue.

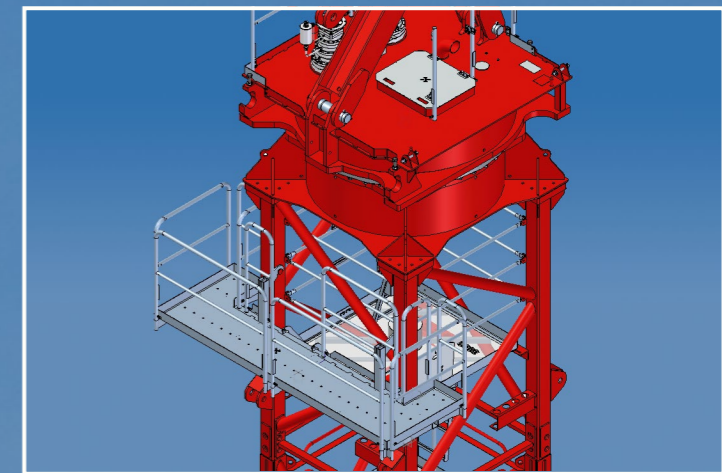
## Partie inférieure de la pointe divisible

La WOLFF 7021 Clear peut être commandée en option avec une partie inférieure de pointe divisible, ce qui permet de réduire le poids de la pointe jusqu'à 6,4 tonnes. Dans cette variante, la pointe de la tour est équipée d'un adaptateur pour le système de tour UV/TV 20 et peut être télescopée.



## Plate-forme de montage

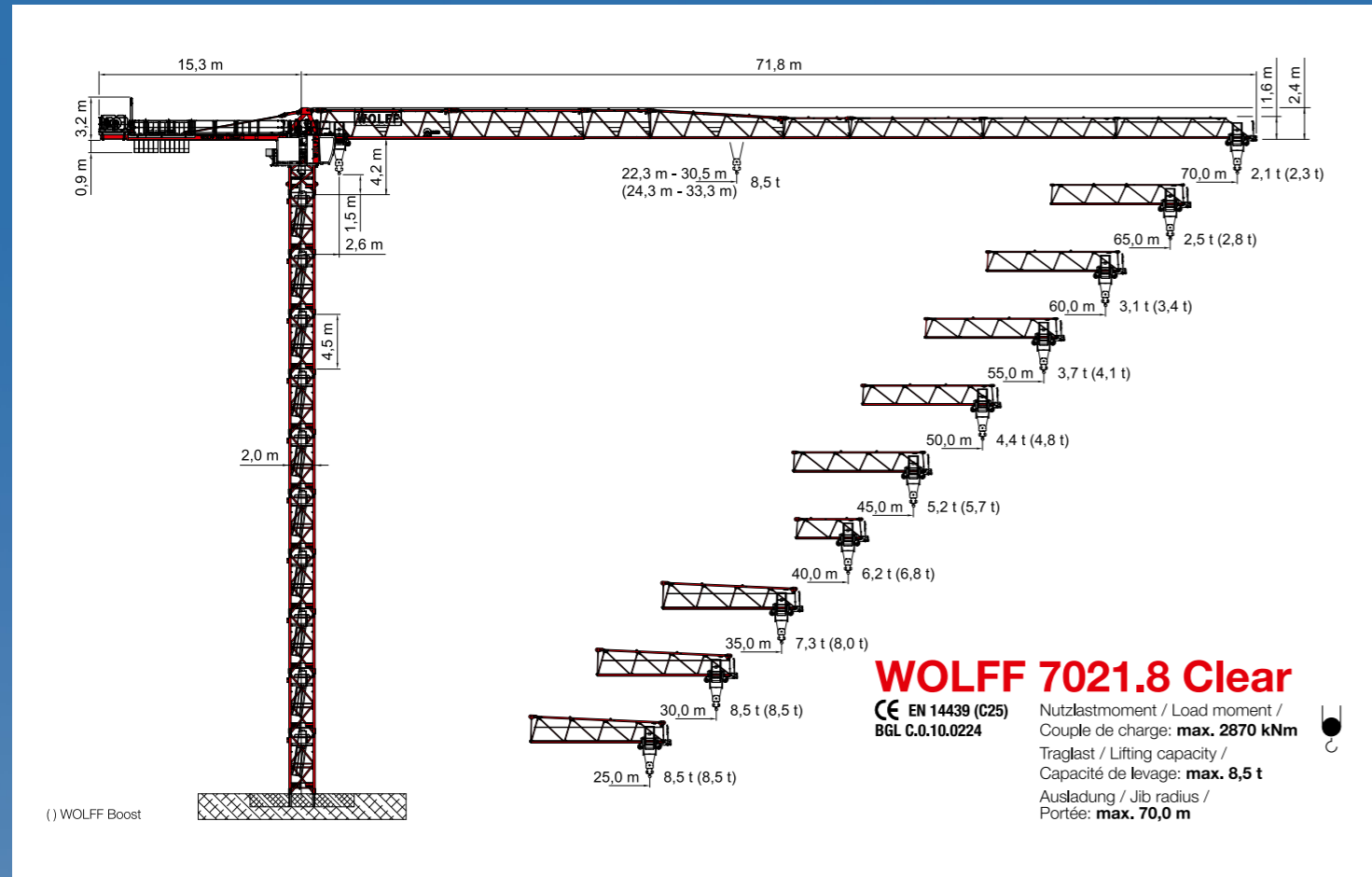
Dans la variante avec la partie inférieure de la pointe divisible, la pointe de la tour peut être équipée au choix d'une plate-forme de montage, ce qui facilite l'accès et assure une plus grande sécurité de travail.



# WOLFF 7021.8 Clear

## Information technique

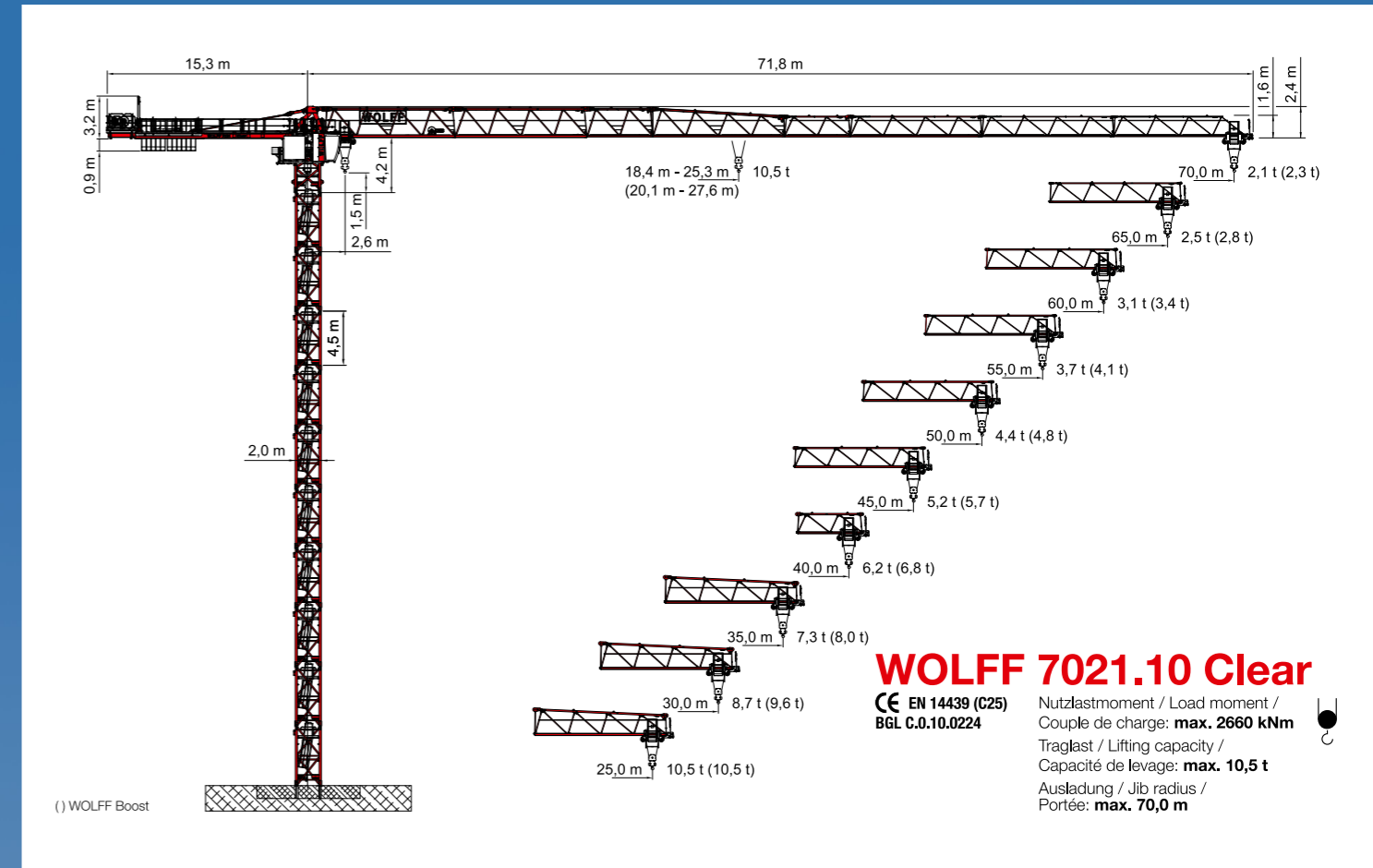
Figure de plan • WOLFF 7021.8 Clear



# WOLFF 7021.10 Clear

## Information technique

Figure de plan • WOLFF 7021.10 Clear



Capacité de charge (t) • WOLFF 7021.8 Clear

Traglasten (t) • WOLFF 7021.8 Clear		Load Data										
Charges												
Ausladung / Jib radius / Portée (m)		25	30	35	40	45	50	55	60	65	70	
Auslegerlänge / Jib length / Longueur de flèche (m)	70	2,6 - 22,3	7,5	6,1	5,1	4,4	3,8	3,3	2,9	2,6	2,3	2,1
	65	2,6 - 23,5	7,9	6,5	5,4	4,6	4,0	3,5	3,1	2,8	2,5	
	60	2,6 - 25,5	8,5	7,1	6,0	5,1	4,4	3,9	3,5	3,1		
	55	2,6 - 26,9	8,5	7,5	6,3	5,4	4,7	4,2	3,7			
	50	2,6 - 28,2	8,5	7,9	6,7	5,7	5,0	4,4				
	45	2,6 - 29,2	8,5	8,3	6,9	6,0	5,2					
	40	2,6 - 30,2	8,5	8,5	7,2	6,2						
	35	2,6 - 30,5	8,5	8,5	7,3							
	30	2,6 - 30,0	8,5	8,5								
	25	2,6 - 25,0	8,5									

Mécanismes • WOLFF 7021.8 Clear

Antriebe • WOLFF 7021.8 Clear • (Hw 845 FU)				
Mechanisms				
Mécanismes				
Motor (kW) Motor Moteur	45	6,0	2 x 6,0	2 x 5,5
Geschwindigkeit Speed Vitesse	0 - 1,2 t 0 ... 115 m/min stufenlos/ stepless/ en continue 0 - 8,5 t 0 ... 26 m/min	0 - 0 t 0 ... 100 m/min stufenlos/ stepless/ en continue 0 - 8,5 t 0 ... 45 m/min	0,8 min <sup>-1</sup>	25 m/min
Hakenweg (m) Hook path Course du crochet	190			

Capacité de charge (t) • WOLFF 7021.10 Clear

Traglasten (t) • WOLFF 7021.10 Clear		Load Data											
Charges													
Ausladung / Jib radius / Portée (m)		20	25	30	35	40	45	50	55	60	65	70	
Auslegerlänge / Jib length / Longueur de flèche (m)	70	2,6 - 18,4	9,6	7,5	6,1	5,1	4,4	3,8	3,3	2,9	2,6	2,3	2,1
	65	2,6 - 19,4	10,2	7,9	6,5	5,4	4,6	4,0	3,5	3,1	2,8	2,5	
	60	2,6 - 21,1	10,5	8,7	7,1	6,0	5,1	4,4	3,9	3,5	3,1		
	55	2,6 - 22,2	10,5	9,2	7,5	6,3	5,4	4,7	4,2	3,7			
	50	2,6 - 23,2	10,5	9,7	7,9	6,7	5,7	5,0	4,4				
	45	2,6 - 24,1	10,5	10,1	8,3	6,9	6,0	5,2					
	40	2,6 - 24,9	10,5	10,5	8,6	7,2	6,2						
	35	2,6 - 25,2	10,5	10,5	8,7	7,3							
	30	2,6 - 25,3	10,5	10,5	8,7								
	25	2,6 - 25,0	10,5	10,5									

Mécanismes • WOLFF 7021.10 Clear

Antriebe • WOLFF 7021.10 Clear • (Hw 1045 FU)				
Mechanisms				
Mécanismes				
Motor (kW) Motor Moteur	45	8,0	2 x 6,0	2 x 5,5
Geschwindigkeit Speed Vitesse	0 - 1,0 t 0 ... 94 m/min stufenlos/ stepless/ en continue 0 - 10,5 t 0 ... 21,5 m/min	0 t 0 ... 100 m/min stufenlos/ stepless/ en continue 0 - 10,5 t 0 ... 55 m/min	0,8 min <sup>-1</sup>	25 m/min
Hakenweg (m) Hook path Course du crochet	190			

## Le standard WOLFF

### *Une bonne visibilité à 360° depuis le WOLFF CAB*

La cabine de grue WOLFF CAB offre une visibilité et une vue d'ensemble optimales. Le siège réglable et les pupitres de commande ergonomiques permettent de travailler sans se fatiguer. Des fenêtres teintées, des stores de qualité, un chauffage et une climatisation efficaces garantissent un environnement de travail agréable, indépendamment de la saison et de la zone climatique. D'autres équipements tels qu'une radio avec connexions SD/USB et Bluetooth, de nombreuses prises de courant et un espace de rangement généreux font également partie de l'équipement standard. Le grutier dispose en outre d'un écran tactile couleur de 7 pouces très lisible.



### *Transport économique sur route et sur l'eau*

Tous les composants des modèles WOLFF Clear sont conçus de manière à prendre le moins de place possible sur les camions. La WOLFF 7021 Clear peut être transportée sur trois camions (des restrictions spécifiques au pays et au véhicule peuvent s'appliquer) ou quatre camions standard. Tous les composants peuvent être chargés et déchargés rapidement et en toute sécurité. Et si le voyage se fait outre-mer, pas de problème, tous les composants de la grue et de la tour fabriqués sont transportables dans des conteneurs standards.



### *Sous contrôle avec la commande WOLFF*

Les grues WOLFF sont équipées des commandes électroniques des plus modernes afin de garantir un maximum de sécurité. Cela comprend entre autres la possibilité d'adapter la puissance des transmissions aux exigences du chantier, la protection contre les surcharges, la limitation de la zone de travail et une interface anticollision. La fonction WOLFF Boost, qui augmente la capacité de charge de 10%, est également intégrée de série, de même que le système de télétransmission de données WOLFF Link, rendant l'entretien et les réparations plus aisés.



### *Le meilleur service pour une performance maximale*

Toutes les grues WOLFF sont équipées de plates-formes, de garde-corps et d'autres éléments de sécurité afin d'augmenter la sécurité au travail. De plus, elles disposent d'un graissage électrique centralisé de la couronne d'orientation, d'un mécanisme à bagues collectrices pour une transmission optimale des signaux et d'une armoire électrique avec chauffage et ventilation, garantissant un temps de fonctionnement efficace et sans dérangement. La télémaintenance WOLFF Link, les lunettes de service de WOLFF Assist (optionnel) et les équipes de service WOLFF expérimentées et prêtes à intervenir rapidement près de chez vous, vous donne l'assurance que les grues WOLFF fonctionnent non-stop et à plein régime sur votre chantier.



**WOLFFKRAN International AG**  
Hinterbergstrasse 17  
CH-6330 Cham  
Suisse  
tél. +41 41 766 85 75  
info@wolffkran.com

**Der Leitwolf**  
The leader of the pack.

[www.wolffkran.com](http://www.wolffkran.com)

