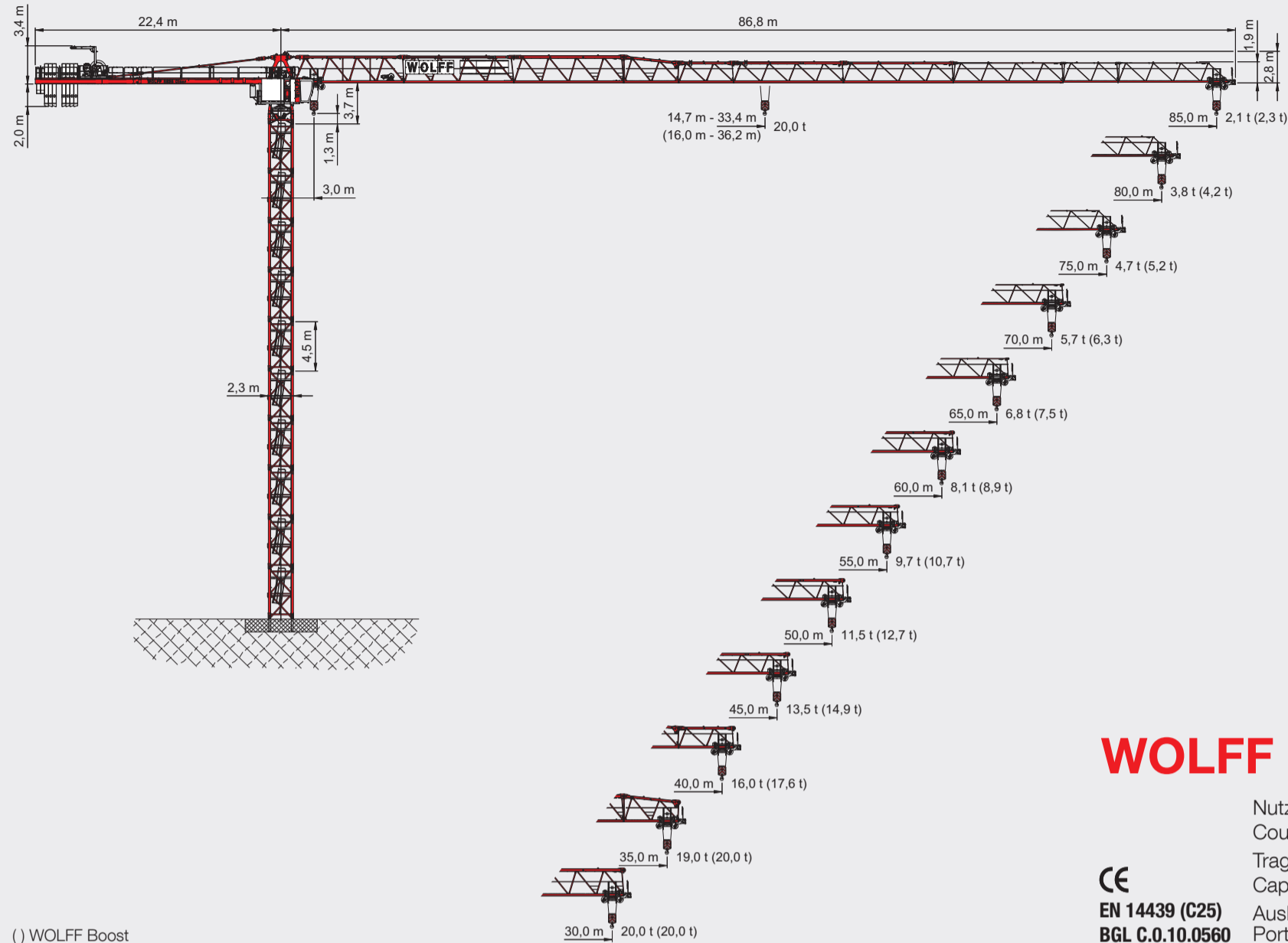


WOLFFKRAN



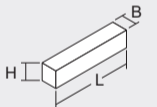
WOLFF 8038.20 Clear

CE
EN 14439 (C25)
BGL C.0.10.0560

Nutzlastmoment / Load moment /
Couple de charge: **max. 6677 kNm**
Traglast / Lifting capacity /
Capacité de levage: **max. 20,0 t**
Ausladung / Jib radius /
Portée: **max. 85,0 m**

() WOLFF Boost

WOLFF 8038.20 Clear Kolli Liste - Colli List - Liste de colisage - (Drehteil 85 m / Slewing part 85 m / Partie tournante 85 m)									
Pos. Pos.	Stck. Pce. Pcs.	Beschreibung / Description / Description	Kolli / Colli / Colis	L [m] Length Longueur	B [m] Width Largeur	H [m] Height Hauteur	Gewicht [kg] Weight Poids	Volumen [m³] Volume Volume	
1	1	Turmspitze komplett / Tower head section complete / Pointe de tour complète mit TV 20 Anschluss / with TV 20 connection / avec raccordement TV 20		6,39	2,50	2,63	16830	42,01	
	1	Turmspitze komplett / Tower head section complete / Pointe de tour complète mit HT 23 Anschluss / with HT 23 connection / avec raccordement HT 23		6,58	2,50	2,80	18385	46,06	
2	1	Führerhausstation / Driver's cab with suspension / Cabine avec fixation		5,82	2,23	2,58	3430	33,49	
3	1	Gegenausleger 1 / Counterjib 1 / Contreflèche 1		12,36	2,31	1,62	8400	46,25	
4	1	Gegenausleger 2 / Counterjib 2 / Contreflèche 2		9,45	3,65	1,69	7340	58,29	
5	1	Hubwindenrahmen Hw 20110 FU / Hoist winch frame Hw 20110 FU / Châssis de treuil de levage Hw 20110 FU inkl. 2. Bremse und / incl. 2nd brake and / avec 2e frein et Hubseil (Ø 24 mm x 210 m) / hoisting rope (Ø 24 mm x 210 m) / câble de levage (Ø 24 mm x 210 m)		2,54	2,57	1,70	5515 565 595	11,10	
6	1	Ausbaukran mit Schwenkausleger / Auxiliary crane hinged cantilever / Grue de démontage avec flèche pivotante		2,49	2,79	0,36	300	2,51	
7	1	Auslegerstück 1 / Jib element 1 / Section de flèche 1		10,30	1,38	2,65	8070	37,62	
8	1	Auslegerstück 2 / Jib element 2 / Section de flèche 2 mit WOLFF Schild / with WOLFF sign / avec panneau WOLFF		10,35	1,35	2,55	6090	35,63	
9	1	Auslegerstück 3 / Jib element 3 / Section de flèche 3		10,36	1,35	2,58	3955	36,09	
10	1	Auslegerstück 4 / Jib element 4 / Section de flèche 4		5,37	1,35	2,56	1935	18,56	
11	1	Auslegerstück 5 / Jib element 5 / Section de flèche 5		2,87	1,35	2,01	1030	7,79	
12	1	Auslegerstück 6 / Jib element 6 / Section de flèche 6		5,37	1,35	2,01	1745	14,58	
13	1	Auslegerstück 7 / Jib element 7 / Section de flèche 7		10,33	1,35	2,01	2970	28,04	
14	1	Auslegerstück 8 / Jib element 8 / Section de flèche 8		10,27	1,35	2,00	2230	27,73	
15	1	Auslegerstück 9 / Jib element 9 / Section de flèche 9		10,21	1,35	1,94	1390	26,74	
16	1	Auslegerstück 11 / Jib element 11 / Section de flèche 11		5,17	1,35	1,88	595	13,12	
17	1	Auslegerstück 10 / Jib element 10 / Section de flèche 10		10,10	1,35	1,93	970	26,32	
18	1	Seilwirbeltraverse / Rope swivel crossbeam / Traverse de pointe fixe		10,10	1,39	1,58	250	22,19	
19	1	Laufkatze LK 20 / Trolley LK 20 / Chariot de distribution LK 20 mit Wartungskorb / with maintenance cage / avec nacelle de maintenance		2,00	2,08	1,97	590	8,20	
20	1	Unterflasche U 20 / Hook block U 20 / Crochet U 20		1,33	0,68	0,33	750	0,30	
21	4	Gegengewicht 2,7 t / Counterweight 2,7 t / Contrepoids 2,7 t		2,28	1,41	0,36	2700	1,16	
22	6	Gegengewicht 4,7 t / Counterweight 4,7 t / Contrepoids 4,7 t		3,91	1,41	0,37	4700	2,04	



Maße Kolli Liste /
Dimensions colli list /
Dimension Liste de colisage

Standard LKW /
Standard Truck /
Camion ordinaire

Spezial LKW /
Special Truck /
Camion spécial

* Drehteil 85 m EXW /
* Slewing part 85 m EXW /
* Partie tournante 85 m EXW

HINWEIS! Geclammerte Gewichtsangaben müssen zu den Angaben der jeweiligen Bauteile addiert werden.

NOTICE! Bracketed weights must be added to their associated components.

REMARQUE! Les poids indiqués entre parenthèses doivent être ajoutés aux données des sous-ensembles respectifs.

Technische und inhaltliche Änderungen sind vorbehalten. / All rights reserved regarding technical and content changes. / Sous réserve de modifications techniques et de fond.

