

**WOLFFKRAN**

**WOLFF 5014 *city***  
**Liebt die Stadt.**



**Schlank, stark, schnell – der perfekte City-Kran.**

# Der neue WOLFF 5014 *city*: schnell montiert und stark im Betrieb

Der **WOLFF 5014 *city*** ist der Stärkste seiner Klasse. Als reiner 2-Strang Kran hebt er 6,0 t ohne Mühe und besticht mit einer Spitzentraglast von 1,4 t bei 50 m Ausladung. Die weiterentwickelte Hubwinde Hw 628.1 FU ermöglicht Geschwindigkeiten von bis zu 108 Metern pro Minute und einen Hakenweg bis 190 m. Einfach krandidos!



## Aufgeräumt

Effizientes Arbeiten ohne Platzmangel und störende Anbauteile – das ist ein klarer Vorteil von WOLFF. Denn die **Schaltschrankstation** bietet idealen Zugang zum Schaltschrank und der optional erhältlichen Kabine.

Die Schaltschrankstation kann als Ganzes transportiert und montiert werden – auch wenn die Kabine angebaut ist. Mit nur zwei Bolzen am Kran ist alles montiert.

Ist die Schaltschrankstation angeschlossen, kann die Turmspitze zur Unterstützung der Montagearbeiten gedreht werden.

## Wirtschaftlich





## Praktisch

Neu beim **WOLFF 5014 city** ist die **Untergurtverbindung**.

Durch die spezifische Bauweise werden kleinere Bolzen eingesetzt – was die Montage des Auslegers vereinfacht.

Dank den Anschlagpunkten an allen Kranbauteilen und der sinnvollen Vormontage ist der Kran auf der Baustelle schnell montiert.

Das City-Konzept: das komplette Drehteil mit 50 m Ausleger, nach Bedarf sogar mit Gegenausleger, kann am Boden vormontiert werden und mit einem Hub auf die untere Turmspitze aufgesetzt werden.

Einfach clever, einfach sicher!

Der **WOLFF 5014 city** setzt auf unser besonders wirtschaftliches und kletterbares **1,5m-Turmsystem**. Mit einem TFS 15 - Anschluss stößt er so auch auf innerstädtischen Baustellen in große Höhen vor.

Sie wollen noch höher hinaus? Kein Problem. Das erreichen Sie durch den Einsatz von Adapter- und Übergangselementen zu anderen WOLFF Turmsystemen.

Durch vielfältige Unterbauten ist der **WOLFF 5014 city** für jede noch so schwierige Situation bestens gewappnet.

Die **weiterentwickelte Hubwinde Hw 628.1 FU** ermöglicht Geschwindigkeiten von bis zu 108 m pro Minute bei einem maximalen Hakenweg von 190 m. Für noch mehr Sicherheit sorgt auf Wunsch eine zusätzliche Bremse.

Im Zusammenspiel mit der Kransteuerung von WOLFFKRAN ist die feinste Positionierung von Lasten möglich.

Durch die Integration der Hubwinde in das erste Auslegerstück kann die Montage des Hubseils sicher am Boden erfolgen.

## Leistungsfähig

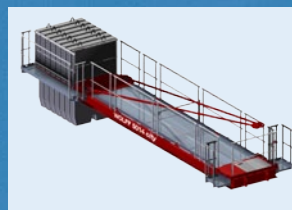


## Schnell montiert

Der **Gegenausleger** des **WOLFF 5014 city** ist äußerst montagefreundlich konstruiert. Nach dem Abladen müssen nur noch die Podeste und Geländer befestigt und die vormontierte Abspannung auf die Montagehilfen aufgelegt werden. Danach wird er einfach angehoben und montiert.

Die Gegengewichte sind dank durchgängigen Laufflächen am Gegenausleger sicher zu erreichen.

Die Montage des Hubwerks entfällt, da es beim **WOLFF 5014 city** im ersten Auslegerstück integriert ist.

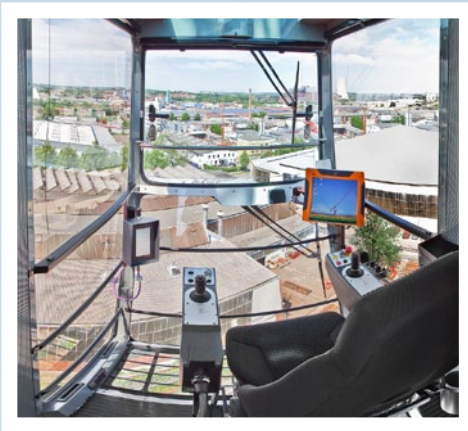


## Übersichtlich

Die maximal benötigten 12,6 t Gegengewicht verteilt WOLFFKRAN auf nur sieben Gegengewichtssteine für den 50 m Ausleger.

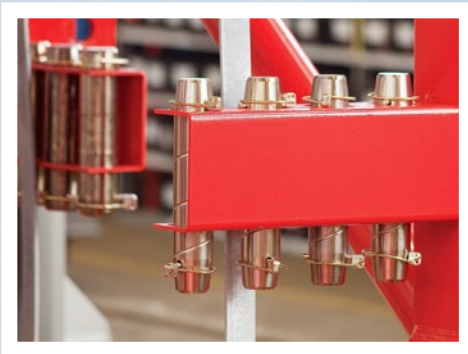
Die **1,8 t Gegengewichtssteine** aus Beton sind alle gleich groß und werden ohne sonstigen Montageaufwand einfach in den Gegenausleger eingehängt.

# Es gibt Standard – und es gibt WOLFF!



## Rundum gute Sicht: Die WOLFF Kabine

Die aktuell Krankabine bietet mehr Komfort und Sicherheit als je zuvor. Der Farbmonitor zeigt alle wichtigen Informationen zur Unterstützung des Kranführers. Ein vielseitig verstellbarer Sitz und die ergonomischen Steuerpulte ermöglichen entspanntes Arbeiten. Ein verbessertes Heiz- und Klimasystem macht die Kabine in allen Regionen zum optimalen Arbeitsplatz. Getönte Scheiben, Freisprecheinrichtung und Radio und viele weitere Anehmlichkeiten runden das Angebot ab. Die Kabine ist für den **WOLFF 5014 city** optional erhältlich.



## Schnell unterwegs: der Transport

Der **WOLFF 5014 city** macht sich nicht breit. Das 50 m Drehteil passt bequem auf nur drei Standard-LKW. Hier beweist WOLFF Schnelligkeit und Kostenbewußtsein. Die Bauteile sind dank der bewährten Einhängebügel am Ausleger schnell gepackt und versandbereit. Soll es mal per Schiff nach Übersee: das Drehteil hat auch gut in Containern Platz. Ein WOLFF kommt weiter, auch wenn die Strasse endet.



## Alles im Blick: die Kransteuerung

WOLFFKRAN setzt bei jedem Kran, von S bis XXL, auf die modernste Kransteuerung mit höchsten Sicherheitsstandards. Sie passt die Leistung aller Antriebe an die Erfordernisse der Baustelle an und unterstützt den Kranführer mit umfangreichen Selbsttests. Die neu integrierte Funktion WOLFF Boost ermöglicht 10 % mehr Traglast. Die Kransteuerung ermittelt selbstständig, ab wann WOLFF Boost aktiviert werden kann und stellt keinen Überlasthub dar. Ihr Vorteil: keine verkürzten Wartungsintervalle oder zeitliche Beschränkungen.

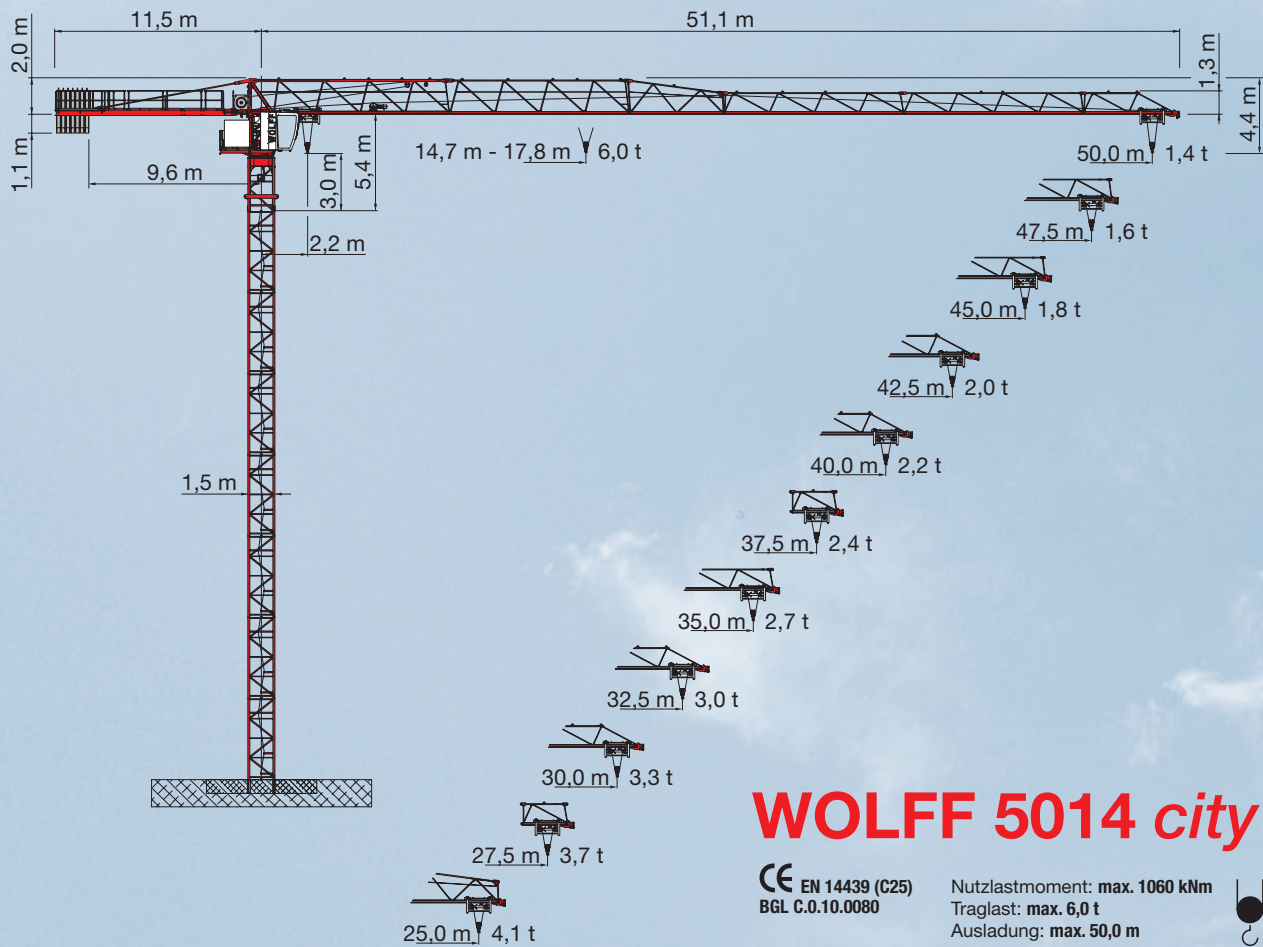


## Das Rudel hält zusammen: der Service

Podeste und Sicherungsmöglichkeiten rund um wichtige Bauteile zur Unterstützung des Service-Personals und zahlreiche weitere Details runden das WOLFF Paket ab. Die innovativen Fernwartungsmöglichkeiten und die erfahrene WOLFF Monteure unterstützen Ihre Baustelle genauso, wie die Technische Beratung und das speziell zugeschnittene Schulungsangebot für Ihr Team.

Service von WOLFF – perfekt aus einer Hand!

# WOLFF 5014 city: Technik auf einen Blick



## WOLFF 5014 city

CE EN 14439 (C25)  
BGL C.0.10.0080

Nutzlastmoment: max. 1060 kNm  
Traglast: max. 6,0 t  
Ausladung: max. 50,0 m



Traglasten (t) · WOLFF 5014 city

Ausladung (m) / jib radius (m) /		15,0	20,0	25,0	27,5	30,0	32,5	35,0	37,5	40,0	42,5	45,0	47,5	50,0
Auslegerlänge (m) / jib length (m) / Longueur de flèche (m)	50,0 2,2 - 14,7	5,9	4,3	3,3	3,0	2,7	2,4	2,2	2,0	1,9	1,7	1,6	1,5	<b>1,4</b>
	47,5 2,2 - 15,4	6,0	4,5	3,5	3,1	2,8	2,6	2,4	2,2	2,0	1,9	1,7	<b>1,6</b>	
	45,0 2,2 - 16,0	6,0	4,7	3,7	3,3	3,0	2,7	2,5	2,3	2,1	1,9	<b>1,8</b>		
	42,5 2,2 - 16,4	6,0	4,8	3,8	3,4	3,1	2,8	2,5	2,3	2,2	<b>2,0</b>			
	40,0 2,2 - 16,7	6,0	4,9	3,8	3,4	3,1	2,8	2,6	2,4	<b>2,2</b>				
	37,5 2,2 - 16,8	6,0	5,0	3,9	3,5	3,1	2,9	2,6	<b>2,4</b>					
	35,0 2,2 - 17,3	6,0	5,1	4,0	3,6	3,2	3,0	<b>2,7</b>						
	32,5 2,2 - 17,5	6,0	5,2	4,1	3,6	3,3	<b>3,0</b>							
	30,0 2,2 - 17,6	6,0	5,2	4,1	3,7	<b>3,3</b>								
	27,5 2,2 - 17,8	6,0	5,3	4,1	<b>3,7</b>									
	25,0 2,2 - 17,7	6,0	5,3	<b>4,1</b>										

Antriebe · WOLFF 5014 city · (Hw 628.1 FU)

Mechanisms  
Mécanismes

Motor (kW) moteur	28	4,0	1 x 4,0	2 x 5,5
Geschwindigkeit speed Vitesse	0 - 1,1 t 0...108 m/min stufenlos / stepless / en continue 0 - 6,0 t 0...24 m/min	0 - 3,0 t 0...70 m/min stufenlos / stepless / en continue 0 - 6,0 t 0...50 m/min	0,8 min <sup>-1</sup>	25,0 m/min
Hakenweg (m) hook path course du crochet	190			

**WOLFFKRAN International AG**

Hinterbergstrasse 17

6330 Cham

Tel. +41 41 766 85 00

info@wolffkran.com

61000275 09/2014

[www.wolffkran.com](http://www.wolffkran.com)

**Der Leitwolf.**  
*The leader of the pack.*

