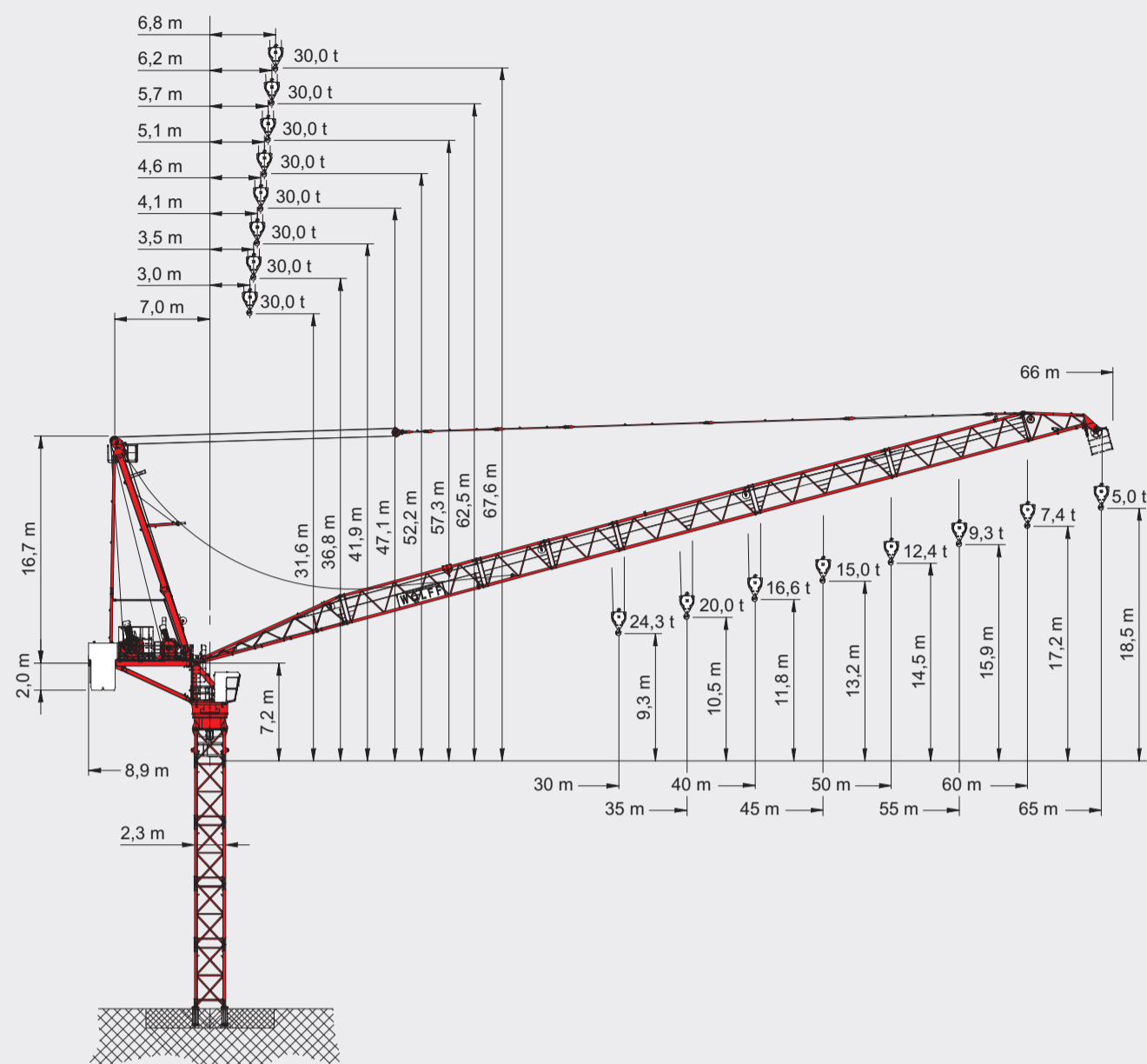


WOLFFKRAN



() mit WOLFF Boost / with WOLFF Boost / avec WOLFF Boost

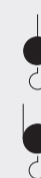
WOLFF 550 B - 15/30

CE EN 14439 (C25)
BGL C.0.11.0550

Nutzlastmoment / Load moment /
Couple de charge: **max. 7410 kNm**

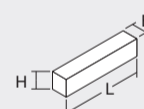
Traglast / Lifting capacity /
Capacité de levage: **max. 30,0 t**

Ausladung / Jib radius /
Portée: **max. 65,0 m**



WOLFF 550 B - 15/30 Kolli Liste · Colli List · Liste de colisage · (Drehteil 65 m / Slewing part 65 m / Partie tournante 65 m)

Pos. Pos.	Stk. Pcs.	Beschreibung / Description / Description	Kolli / Colli / Colis	L [m] Length Longueur	B [m] Width Largeur	H [m] Height Hauteur	Gewicht [kg] Weight Poids	Volumen [m³] Volume Volume	
1	1	Turmspitzenoberteil / Tower top upper part / Porte-flèche		11,95	2,50	2,57	9500	76,78	
2	1	Turmspitzenabspannung / Tower top bracing / Tirants pointe		10,18	0,72	0,43	1600	3,15	
3	1	Turmspitzenunterteil / Tower top lower part / Pivot tournant		8,52	3,05	2,66	20400	69,12	
		Verbindungsbock / Connection frame / Cadre de raccord		4,27	2,35	2,30	4500	23,08	
		Drehrahmen / Slewing frame / Pivot tournant		2,32	2,57	2,97	13300	17,71	
		Spitzenunterteiladapter / Adapter lower tower top / Adapter pivot tournant		2,32	2,80	2,52	2600	14,73	
4	1	Führerhausaufhängung / Cabin attachment / Fixation cabine		2,72	2,00	0,57	400	3,10	
5	1	Führerhaus / Operator's cabin / Cabine		2,26	1,45	2,30	940	7,54	
6	1	Gegenausleger / Counterjib / Contre-flèche		8,05	2,50	1,09	5900	21,94	
7	1	Ew 12110 FU Maschinenplattform / Machinery platform / Plateforme avec mécanisme de levage		1,82	2,23	2,60	4700	10,55	
8	1	Hw 30110 FU Maschinenplattform / Machinery platform / Plateforme avec mécanisme de levage		in Vorbereitung / in preparation / en préparation					
9	1	Auslegerstück 1 / Jib element 1 / Section de flèche 1		11,88	2,53	2,25	4100	67,63	
10	1	Auslegerstück 2 / Jib element 2 / Section de flèche 2		10,60	1,98	2,20	3000	46,17	
11	1	Auslegerstück 3 / Jib element 3 / Section de flèche 3		5,43	1,98	2,20	1600	23,65	
12	1	Auslegerstück 4 / Jib element 4 / Section de flèche 4		5,43	1,98	2,20	1400	23,65	
13	1	Auslegerstück 5 / Jib element 5 / Section de flèche 5		10,60	1,98	2,20	2400	46,17	
14	2	Auslegerstück 6 / Jib element 6 / Section de flèche 6		10,60	1,98	2,20	2100	46,17	
15	1	Auslegerstück 7 / Jib element 7 / Section de flèche 7		5,81	2,01	2,21	2050	25,81	
16	1	Montagepodest / Assembly platform / Passerelle de montage (zu Pos. 16 / to item 16 / à Pos. 16)		3,10	0,50	1,50	500	2,33	
17	1	Unterflasche / Hook block / Crochet		1,08 1,20	0,34 0,40	1,99 1,99	600 1000	0,73 0,96	
18	1	Abspannstäbe / Braces / Tirants		10,53	0,60	0,19	2200	1,20	
19	1	Ausbaukran / Auxiliary crane / Grue de service		3,37	0,40	3,43	300	4,62	



Maße Kollliste /
Dimensions colli list /
Dimension Liste de colisage

WOLFF 550 B - 15/30

Hauptkomponenten

Grundausleger 30 m. Verlängerung bis 65 m Ausladung in 5 m Schritten, Turmspitze mit Aufstieg, Drehrahmen mit Krankabine, zwei Drehwerken, Rollendrehverbindung mit Zentralschmierung und Schleifringssystem. Gegenausleger mit Hub- u. Einziehwinde, Schaltschrank und Gegengewichten.

Antriebstechnik

Alle Antriebe mit frequenzgeregelten Kurzschlussläufermotoren und Motorvollschutz (Thermofühler). Hubwinde Hw 30110 FU. Zwei Drehwerke mit elektrisch betätigter Windfreistellung. Automatische Windanfahrtschaltung. Einziehwinde Ew 12110 FU.

Elektrische Ausrüstung

Mehrspannungsausführung für Netze 380 V – 460 V (50 / 60 Hz). Elektronische Sicherheits-Kransteuerung mit Bustechnik. Inkrementale Absolutweggeber für alle Arbeitsbewegungen. Elektronische Lastmessung. Terminal als Touchscreen für Bedienerinformation mit mehrsprachigen Diagnosemeldungen.

Sicherheitseinrichtung

Elektronische Überlastsicherung. Erhöhung der Lastmomentgrenze durch automatische Reduzierung der Hubgeschwindigkeit. Menügeführte Einstellungen der Überlastsicherung und aller Endschafter vom Führerhaus aus. Dreh- und Ausladungsbegrenzung. Antikollisionsschnittstelle. Elektrisch geregelter horizontaler Lastweg.

Serienmäßig mit

Teleservicemodul und Windmesser.

Turmelemente, Klettereinrichtung

Turmkombination mit WOLFF Turmelementen. WOLFF Schlagbolzen-Verbindung. Abnehmbares hydraulisches WOLFF Kletterwerk KWH 23.

Unterwagen, Kreuzrahmen

Aufstellung fahrbar auf KRF mit Spurweite 8,0 m oder stationär auf reuzrahmen der KR Reihe, alternativ auf Fundamentankern.

Main Components

30 m basic jib, extensions up to 65 m in 5 m steps, tower top with access, slewing frame with cabin, two slewing gears, ball race bearing with central lubrication unit and slip ring system. Counter jib with hoist and luffing winch, switch cabinet and counterweights.

Drive Technique

All drives frequency controlled squirrel cage motors, fully thermal protected. Hoisting winch Hw 30110 FU. Two slewing gears with electrically operated weathervaning device. Automatic windforce compensation controls. Luffing winch Ew 12110 FU.

Electrical Equipment

Multivoltage equipment for supplies from 380 V to 460 V at 50/60 cycles. Electronic safety crane controls with bus technology. Incremental absolute encoders for all operating movements. Electronic load measuring device. Multilingual graphic display showing information to operator, both operational and diagnostics.

Safety Devices

Crane is complete with electronic overload protection system. Increased load moment limitation due to automatic hoist speed reduction. Menu guided setting of overload protection system and of all limiters from operator's cabin. Working space limiter, anti-collision interface. Electronic controlled level luffing.

In series with

Teleservice module and wind indicator.

Tower Elements, Climbing Device

Tower configuration of WOLFF system tower elements. WOLFF slug bolt connection. Detachable hydraulic WOLFF system climbing device KWH 23.

Undercarriage, Crossframe

As travelling version on WOLFF system KRF with gauge of 8,0 m. For stationary installations on KR series. Alternative on foundation anchors.

Éléments principaux

Flèche de base 30 m. Prolongements jusqu'à 65 m de portée, en tronçon de 5 m. Pointe avec montée, partie tournante avec cabine, deux entraînements de rotation, couronne à billes avec pompe à graissage centralisé et bague collectrice. Contre-flèche avec mécanisme de levage et relevage, armoire électrique et contrepoids.

Technique d'entraînement

Tous les entraînements sont équipés de moteurs à rotor en court-circuit réglés par des convertisseurs de fréquences et protections thermiques. Mécanisme de levage Hw 30110 FU. Deux entraînements de rotation avec mise en girouette électrique. Compensation automatique en cas de vent. Mécanisme de relevage de la flèche Ew 12110 FU.

Équipement électrique

Équipement multi voltages pour des tensions de 380 V à 460 V (50/60 Hz). Réglage électronique de sécurité avec technique Bus. Codeurs angulaires incrémentaux pour tous les mouvements de travail. Mesurage électronique de la charge. Display graphique touchscreen multi langages avec des informations d'opération et diagnostique.

Dispositif de sécurité

Le contrôle électronique de surcharge. Augmentation de la couple levage par réduction automatique de la vitesse levage. Réglage de la sécurité surcharge et des fins de courses depuis le display de la cabine. Limitation de rotation et de relevage. Jonction interface de anticollision. Parallélogramme électronique d'élévation.

Équipage de série

Module téléservice et anémomètre.

Éléments de tour, cage pour télescopage

Combinaison de mât avec des éléments de tour système WOLFF Assemblage des éléments par axes. Cage pour télescopage hydraulique amovible WOLFF KWH 23.

Châssis translation, Élément croix de base

Roulant sur KRF avec écartement de 8,0 m. Pour montage stationnaire sur croix de base KR série ou ancrés de fondation.

Antriebe · WOLFF 550 B - 15/30 · (Hw 30110 FU)					
Mechanisms					
Mécanismes					
Motor [kW] Motor Moteur	110	110	110	2 x 7,5	6 x 5,5
Geschwindigkeit Speed Vitesse			1,8 - 2,8 min	0,7 min ⁻¹	25,0 m/min
Hakenweg [m] Hook path Course du crochet					

Traglasten [t] · WOLFF 550 B - 15/30										
Load Data										
Charges										
Ausladung / Jib radius / Portée [m]		30,0	35,0	40,0	45,0	50,0	55,0	60,0	65,0	
Auslegerlänge / Jib length / Longueur de flèche [m]	65,0	6,8 - 35,0	15,0	15,0	12,3	10,2	8,5	7,1	6,0	5,0
	60,0	6,2 - 37,9	15,0	15,0	13,9	11,7	10,0	8,6	7,4	
	55,0	5,7 - 38,9	15,0	15,0	14,5	12,4	10,7	9,3		
	50,0	5,1 - 42,6	15,0	15,0	15,0	14,1	12,4			
	45,0	4,6 - 45,0	15,0	15,0	15,0	15,0				
	40,0	4,1 - 40,0	15,0	15,0	15,0					
	35,0	3,5 - 35,0	15,0	15,0						
	30,0	3,0 - 30,0	15,0							
										Tragfähigkeit / Load capacity / Capacité de charge [t]

Traglasten [t] · WOLFF 550 B - 15/30										
Load Data										
Charges										
Ausladung / Jib radius / Portée [m]		30,0	35,0	40,0	45,0	50,0	55,0	60,0	65,0	
Auslegerlänge / Jib length / Longueur de flèche [m]	65,0	6,8 - 19,8	17,3	13,8	11,2	9,1	7,5	6,2	5,1	4,1
	60,0	6,2 - 21,1	19,3	15,6	12,9	10,8	9,1	7,7	6,5	
	55,0	5,7 - 21,4	19,9	16,3	13,6	11,5	9,8	8,4		
	50,0	5,1 - 22,6	21,7	18,0	15,3	13,2	11,5			
	45,0	4,6 - 23,3	22,6	19,0	16,2	14,1				
	40,0	4,1 - 24,1	23,4	19,5	16,6					
	35,0	3,5 - 24,5	23,9	20,0						
	30,0	3,0 - 24,7	24,3							
										Tragfähigkeit / Load capacity / Capacité de charge [t]